

**Údaje o pojišťovně, o složení akcionářů, o skupině, jejíž je součástí  
a o její činnosti, včetně finančních ukazatelů**

Pojišťovna ERGO pojišťovna, a.s. (dále jen "pojišťovna") v tomto dokumentu zveřejňuje podle § 82 odst. 2 zákona č. 277/2009 Sb., o pojišťovnictví (ZPoj) v souladu s ustanovením §§ 23 až 25 vyhlášky České národní banky č. 306/2016 Sb., kterou se provádějí některá ustanovení zákona o pojišťovnictví, základní údaje o pojišťovně, členech jejich orgánů, akcionářích, o skupině jejíž je součástí a o její činnosti včetně finančních ukazatelů.

**Stav ke dni: 31.3.2017 (rozhodný den)****Základní údaje o pojišťovně**

|  |   |
|--|---|
| Obchodní firma:  | ERGO pojišťovna, a.s.   |
| Právní forma:  | akciová společnost  |
| Adresa sídla:  | Praha 4 - Michle, Vyskočilova 1481/4, PSČ 140 00  |
| Identifikační číslo:   | 618 58 714  |
| Datum zápisu do obchodního rejstříku:  | 22.9.1994   |
| Datum zápisu poslední změny v obchodním rejstříku (vč. účelu):                         | 20.3.2016 - nové funkční období člena představenstva  |
| Výše základního kapitálu zapsaného v obchodním rejstříku:                              | 316.840 tis.Kč  |
| Výše splaceného základního kapitálu:   | 316.840 tis.Kč  |
| Druh, forma, podoba a počet emitovaných akcií s uvedením jejich jmenovité hodnoty:     | 216 kusů kmenových akcií na jméno v zaknihované podobě ve jmenovité hodnotě každé akcie 1.000.000 Kč a 10.084 kusů kmenových akcií na jméno v zaknihované podobě ve jmenovité hodnotě každé akcie 10.000 Kč |
| Údaje o nabytí vlastních akcií a zatímních listů a jiných účastnických cenných papírů: | K uvedenému dni pojišťovna nenabyla žádné vlastní akcie, zatímní listy ani jiné účastnické cenné papíry.  |
| Organizační struktura společnosti:   | Je přílohou č.1 tohoto dokumentu  |

**Údaje o členech dozorčí rady****Dkfm. Thomas Schöllkopf** - předseda dozorčí rady

Den vzniku funkce: 30.8.2014, den vzniku členství v dozorčí radě: 30.4.2010

Dkfm. Thomas Schöllkopf je zároveň předsedou představenstva společnosti ERGO Austria International AG, Wien.

Předsedá dozorčí radě ve společnostech: ERGO Versicherung Aktiengesellschaft, Wien; ERGO Asigurari de Viata SA, Bukarest; ERGO Életbiztosító Zrt., Budapest

Je členem dozorčí rady ve společnostech: ERGO zivotno osiguranje, Zagreb; ERGO osiguranje, Zagreb; ERGO poistovna, Bratislava; ERGO Zivljenjska zavarovalnica, Ljubljana

V letech 2005-2007 působil jako generální ředitel / regionální manažer pojišťovací skupiny ERGO

Versicherungsgruppe AG a řídil pobočky v Itálii, Rakousku, České republice, na Slovensku, v Maďarsku a v Řecku.

Ve finančním sektoru působí od roku 1984.

Souhrnná výše úvěrů / půjček: 0

Souhrnná výše záruk: 0

**Dkfm. Josef Kreiterling** - člen dozorčí rady

Den vzniku členství v dozorčí radě: 1.11.2014

Dkfm. Josef Kreiterling je současně členem představenstva společností ERGO Austria International AG, Wien a ERGO Versicherung Aktiengesellschaft, Wien. Je členem dozorčí rady ve společnostech ERGO poistovňa, a.s. Bratislava a ERGO Zivljenjska Zavarovalnica d.d. Ljubljana.

Dkfm. Josef Kreiterling působí od roku 1997 v pojišťovnictví, na různých pozicích ve společnostech skupiny ERGO.

Od října 2007 je členem představenstva společností ERGO Austria International AG, od roku 2013 společnosti ERGO Versicherung AG.

Souhrnná výše úvěrů / půjček: 0

Souhrnná výše záruk: 0

**Norbert Aringer** - člen dozorčí rady

Den vzniku členství v dozorčí radě: 1.6.2015

Norbert Aringer je předsedou dozorčí rady ERGO poistovňa, a.s., Bratislava

Norbert Aringer je členem dozorčí rady v ERGO Zivljenjska zavarovalnica, Ljubljana; ERGO zivotno osiguranje, Zagreb; ERGO osiguranje, Zagreb; ERGO Életbiztosító Zrt., Budapest

Norbert Aringer má za sebou již více než 25 let zkušeností z působení v bankovním sektoru, převážně ze skupiny

Erste Bank v Rakousku. Pro koncern ERGO je Norbert Aringer činný od roku 2008, a to na nejrůznějších vedoucích pozicích od jednatele přes člena představenstva až po člena dozorčí rady.

Souhrnná výše úvěrů / půjček: 0

Souhrnná výše záruk: 0

## Údaje o členech představenstva

**Mag. Harald Londer** - předseda představenstva

Den vzniku funkce: 1.9.2014, den vzniku členství v představenstvu: 1.9.2014

Mag. Harald Londer je zároveň předsedou dozorčí rady ve společnostech: ERGO Zivljenska Zavarovalnica d.d. Ljubljana;

ERGO zivotno osiguranje d.d, Zagreb a ERGO osiguranje d.d., Zagreb

Je členem dozorčí rady ve společnostech ERGO Élétbiztosító Zrt., Budapest; ERGO Asiguarí de Viata S.A. Bukarest a ERGO poistovna, Bratislava

Mag. Harald Londer dříve působil ve společnostech Grazer Wechselseitige Versicherung a ve skupině UNIQA Group, především v oblasti bankopojištění. V letech 2009-2011 byl členem představenstva HYPO Versicherung AG. V letech 2011-2014 byl členem a od roku 2012 předsedou dozorčí rady společnosti ERGO pojišťovna, a.s. V pojišťovnictví působí od roku 1988.

Souhrnná výše úvěrů / půjček: 0

Souhrnná výše záruk: 0

**Ing. Jana Jenšová** - členka představenstva

Den vzniku členství v představenstvu: 30.4.2010

Vzdělání: vysokoškolské v oboru provoz a ekonomika

Paní Jana Jenšová je současně jednatelkou společnosti ERGO Pro, spol. s r.o. Je předsedou kontrolní komise České asociace pojišťoven. V pojišťovnictví působí od roku 2000.

Souhrnná výše úvěrů / půjček: 0

Souhrnná výše záruk: 0

**Pavel Šuranský** - člen představenstva

Den vzniku členství v představenstvu: 1.9.2015

Vzdělání: vysokoškolské v oboru finance se specializací na pojišťovnictví, MBA program se specializací na Strategický management Pan Pavel Šuranský dříve působil ve společnosti Expobank CZ a.s. (dříve LBBW Bank CZ a.s.) jako ředitel divize prodeje, odpovědný především za pobočkovou síť, private banking a externí distribuční kanály. Působil v Komerční bance, a.s., Patria Asset Management, a.s., Československé obchodní bance, a.s., v Citibank Europe, plc, organizační složce a v Poštové bance, pobočce Česká republika na různých pozicích jako oblastní ředitel, ředitel clusteru, pobočkové a retailové sítě. Jako člen představenstva ERGO pojišťovny, a.s. je odpovědný za prodej. Od 20.4.2016 je i jednatelem společnosti ERGO Pro, spol. s r. o.

Souhrnná výše úvěrů / půjček: 0

Souhrnná výše záruk: 0

## Údaje o složení akcionářů pojišťovny

| Obchodní firma / název               | Právní forma        | Adresa sídla   | Podíl na základním kapitálu | Podíl na hlasovacích právech |
|--------------------------------------|---------------------|--|-----------------------------|------------------------------|
| ERGO Austria International AG        | Aktien-gesellschaft | ERGO Center, Businesspark<br>Marximum / Objekt 3<br>Modecenterstraße 17, A-1110 Wien<br>Rakouská republika | 75,928%                     | 75,928%                      |
| ERGO Versicherung Aktiengesellschaft | Aktien-gesellschaft | ERGO Center, Businesspark<br>Marximum / Objekt 3<br>Modecenterstraße 17, A-1110 Wien<br>Rakouská republika | 24,072%                     | 24,072%                      |

## Údaje o struktuře skupiny

### Ovládající osoba

|                         |   |
|-------------------------|---|
| Obchodní firma / název: | ERGO Austria International AG   |
| Právní forma:           | Aktiengesellschaft (akciová společnost)<br>zapsaná v obchodním rejstříku vedeném Obchodním soudem ve<br>Vídni, pod č. FN 294738 p |
| Adresa sídla:           | ERGO Center, Businesspark Marximum / Objekt 3<br>Modecenterstraße 17, A-1110 Wien<br>Rakouská republika                           |

ERGO Austria International AG vlastní kmenové akcie na jméno pojišťovny ERGO pojišťovna, a.s., jejichž souhrnná jmenovitá hodnota činí 75,928 % základního kapitálu a reprezentují 75,928 % hlasovacích práv. ERGO pojišťovna, a.s. má k uvedenému dni vůči společnosti ERGO Austria International AG závazky v souhrnné výši 330 tis.Kč. Pojišťovna nemá k uvedenému dni v aktivech žádné cenné papíry emitované ovládající osobou a nemá z těchto cenných papírů žádné závazky. K uvedenému dni pojišťovna nevydala žádné záruky za ovládající osobou a ani žádné záruky od ovládající osoby nepřijala.

### Ovládaná osoba

|                         |   |
|-------------------------|---|
| Obchodní firma / název: | ERGO Pro, spol. s r. o.   |
| Právní forma:           | společnost s ručením omezeným<br>zapsaná v obchodním rejstříku vedeném Městským soudem v<br>Praze oddíl C, vložka 77034 |
| Adresa sídla:           | Vyskočilova 1481/4<br>Michle, 140 00 Praha<br>Česká republika   |

ERGO pojišťovna, a.s. má k uvedenému dni 100 % podíl na základním kapitálu a na hlasovacích právech společnosti ERGO Pro, spol. s r.o. 100 % obchodní podíl nabyla ERGO pojišťovna, a.s. k 1.1.2016 s pořizovací cenou 270 tis. Kč. ERGO pojišťovna, a.s. má k uvedenému dni vůči společnosti ERGO Pro, spol. s.r.o. závazky v souhrnné výši 2 965 tis.Kč a pohledávky v souhrnné výši 560 tis. Kč. Pojišťovna nemá k uvedenému dni v aktivech žádné cenné papíry emitované ovládanou osobou a nemá z těchto cenných papírů žádné závazky. K uvedenému dni pojišťovna nevydala žádné záruky za ovládanou osobou a ani žádné záruky od ovládané osoby nepřijala.

Grafické znázornění skupiny, které zahrnuje ovládající osobu a všechny ovládané a přidružené osoby ovládající osoby, jako i pojišťovnou ovládanou osobu je přílohou č. 2 tohoto dokumentu.

## Údaje o činnosti pojišťovny

### Předmět podnikání (činnosti) zapsaný v obchodním rejstříku:

► pojišťovací činnost (zák. č. 363/1999 a zák. č. 277/2009 Sb., o pojišťovnictví a o změně některých souvisejících zákonů, ve znění pozdějších předpisů) v rozsahu pojistných odvětví životních pojištění v souladu s § 137 zákona odst. 2 zákona o pojišťovnictví:

- pojistné odvětví uvedené v části A bodu I písm. a) přílohy č. 1 k ZPoj;
- pojistné odvětví uvedené v části A bodu I písm. b) přílohy č. 1 k ZPoj;
- pojistné odvětví uvedené v části A bodu I písm. c) přílohy č. 1 k ZPoj;
- v rozsahu pojistných odvětví 1,2,7,8,9,10 b) a c),13, 14 a) a 18 neživotních pojištění v souladu s § 137 zákona odst. 4 uvedených v části B přílohy č. 1 k zákonu o pojišťovnictví. U odvětví 10 nemá pojišťovna povolení provozovat pojištění odpovědnosti z provozu vozidel ve smyslu zákona č. 168/1999 Sb.

► činnosti související s pojišťovací a zajišťovací činností dle zákona o pojišťovnictví

- zprostředkovatelská činnost prováděná v souvislosti s pojišťovací činností dle zákona o pojišťovnictví
- poradenská činnost související s pojištěním fyzických a právnických osob dle zákona o pojišťovnictví
- šetření pojistných událostí prováděné na základě smlouvy s pojišťovnou dle zákona o pojišťovnictví
- vzdělávací činnost pro pojišťovací zprostředkovatele a samostatné likvidátory pojistných událostí

► pojišťovací činnost na území České republiky v rozsahu dle zákona č. 363/1999 Sb., a zákona č. 277/2009 Sb. o pojišťovnictví, ve znění pozdějších předpisů, pojistné odvětví uvedené v části A bodu III přílohy č. 1 k ZPoj spojené s investičním fondem

► pojišťovací činnost na území České republiky v rozsahu dle části B, bod 16, písm. j) a h) - pojištění různých finančních ztrát vyplývajících ze ztráty pravidelného zdroje příjmu

Uvedené činnosti pojišťovna k rozhodnému dni skutečně vykonává.

Českou národní bankou nebylo omezeno nebo pozastaveno vykonávání žádné činnosti.

Rozvaha pojišťovny je přílohou č. 3 tohoto dokumentu.

Výkaz zisku a ztráty pojišťovny je přílohou č. 4 tohoto dokumentu.

## Finanční ukazatele pojišťovny

| Ukazatele solventnosti k 31.3.2017         |         |
|--|---------|
| Kapitálový požadavek Solvency II (tis. Kč) | 210.783 |
| Solvency II Ratio                          | 179%    |

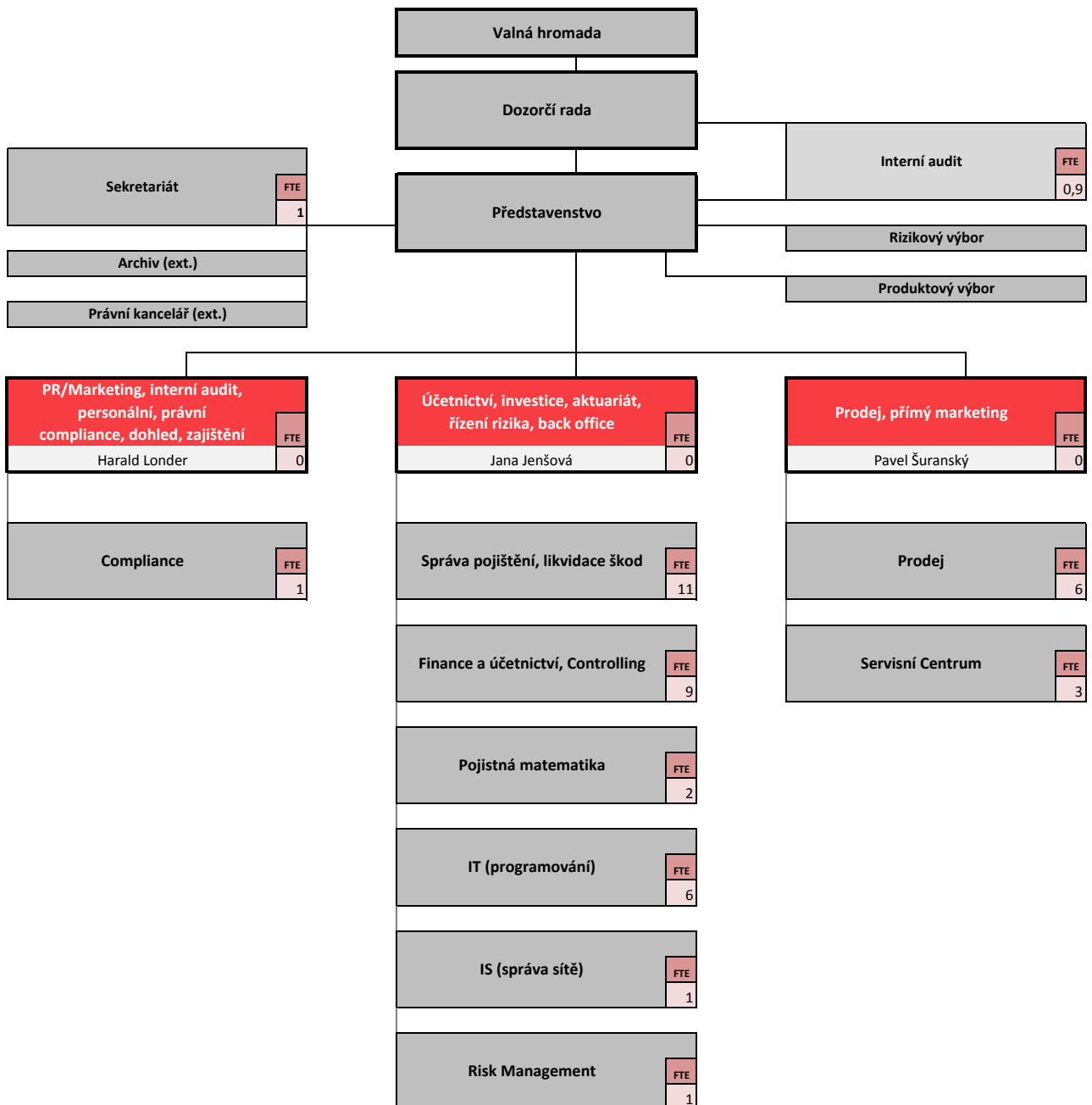
## Poměrové ukazatele za období 1-3/2017

|   |   | 31.3.2017 | 31.12.2016 | 30.9.2016 | 30.6.2016 |
|---|---|-----------|------------|-----------|-----------|
| <b>Rentabilita průměrných aktiv (ROAA)</b>              | Zisk nebo ztráta za účetní období / Aktiva celkem   | -0,45%    | 0,66%      | 0,03%     | -0,95%    |
| <b>Rentabilita průměrného vlastního kapitálu (ROAE)</b> | Zisk nebo ztráta za účetní období / Vlastní kapitál   | -1,95%    | 2,81%      | 0,14%     | -4,21%    |
| <b>Combined ratio v neživotním pojištění</b>            | (náklady na pojistná plnění, vč.změny stavu rezervy na pojistná plnění, očištěných od zajištění + čistá výše provozních nákladů) / zasloužené pojistné, očištěné od zajištění | 122,95%   | 79,87%     | 79,33%    | 90,94%    |

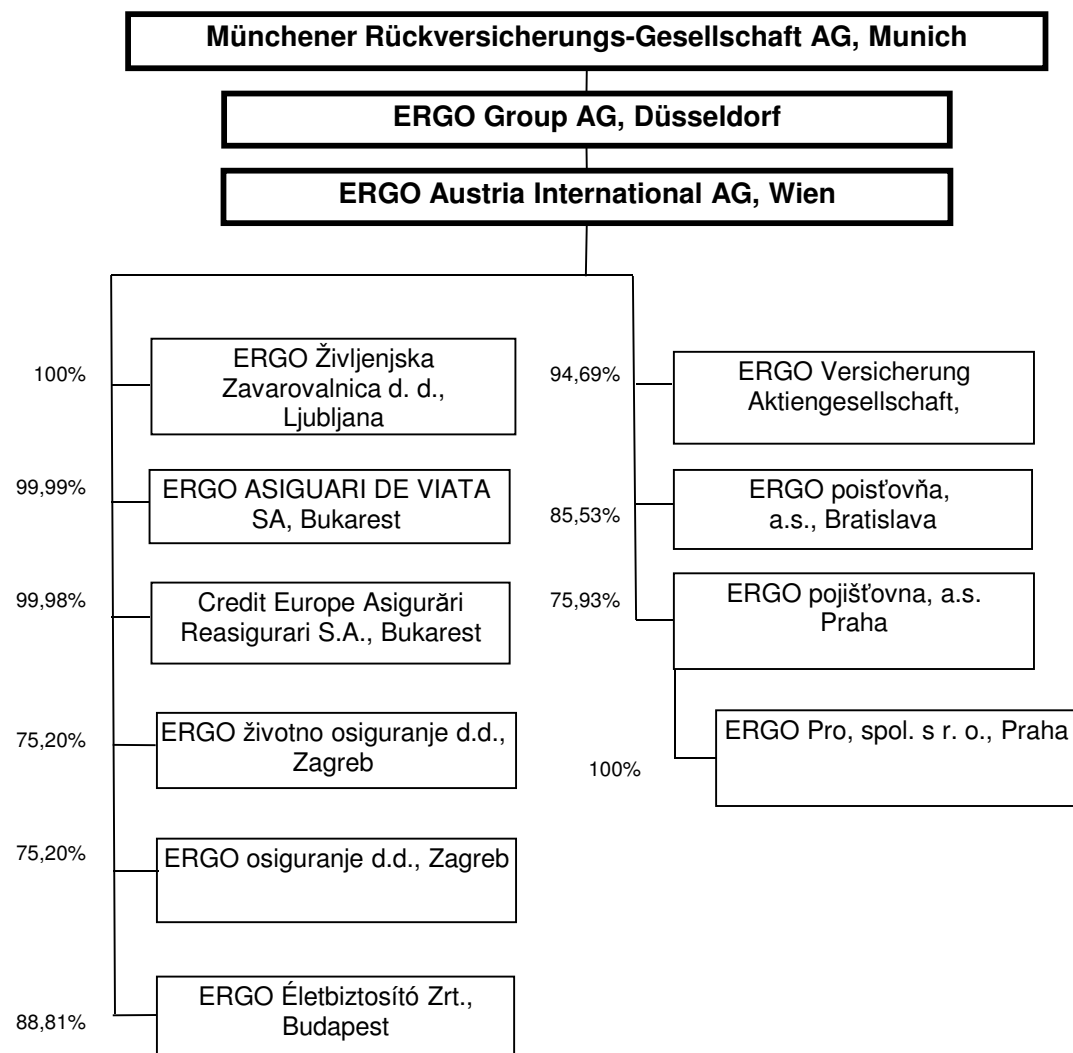
## Přílohy:

- Příloha č. 1 - Organizační struktura společnosti
- Příloha č. 2 - Grafické znázornění skupiny
- Příloha č. 3 - Rozvaha pojišťovny
- Příloha č. 4 - Výkaz zisku a ztráty pojišťovny

## Organizační struktura k 31.3.2017 ERGO pojišťovna, a.s.



## ERGO pojišťovna, a.s., grafické znázornění skupiny ERGO Austria International AG k 31.3.2017



## Rozvaha pojišťovny k 31.3.2017

v tis. Kč

ERGO pojišťovna, a.s.

### < 1 > Rozvahová aktiva

| v tis. Kč, k 31.3.2017                                      |    | Údaj<br>nekompenzovaný o<br>opravné položky a<br>oprávky | Opravné položky a<br>oprávky | Údaj kompenzovaný<br>o opravné položky a<br>oprávky |
|---|----|--|------------------------------|---|
|   | @  | 1  | 2                            | 3   |
| Aktiva celkem   | 1  | 1.981.324  | 97.687                       | 1.883.637   |
| Pohledávky za upsany základní kapitál                       | 2  | 0  |                              |   |
| Dlouhodobý nehmotný majetek                                 | 3  | 18.478   | 18.155                       | 323   |
| Zřizovací výdaje  | 4  |  |                              |   |
| Goodwill  | 5  |  |                              |   |
| Finanční umístění (investice)                               | 6  | 1.645.947  | 0                            | 1.645.947   |
| Pozemky a stavby (nemovitosti)                              | 7  |  |                              |   |
| Provozní nemovitosti  | 8  |  |                              |   |
| Finanční umístění v podnikatelských seskupeních             | 9  | 270  | 0                            | 270   |
| Podíly v ovládaných osobách                                 | 10 | 270  |                              | 270   |
| Dluhové CP vydané ovládanými osobami a půjčky těmto osobám  | 11 |  |                              |   |
| Podíly s podstatným vlivem                                  | 12 |  |                              |   |
| Dluhové CP vydané os., ve kterých má úč. jedn. podst. vliv  | 13 |  |                              |   |
| Jiná finanční umístění                                      | 14 | 1.645.676  | 0                            | 1.645.676   |
| Akcie a ostatní CP s proměnlivým výnosem, ostatní podíly    | 15 | 2.560  |                              | 2.560   |
| Dluhové cenné papíry  | 16 | 1.642.841  | 0                            | 1.642.841   |
| Cenné papíry oceň. reál. hodn. proti účtům nákladů a výnosů | 17 | 184.131  |                              | 184.131   |
| Dluhopisy "OECD" držené do splatnosti                       | 18 | 1.458.710  |                              | 1.458.710   |
| Ostatní cenné papíry držené do splatnosti                   | 19 |  |                              |   |
| Finanční umístění v investičních sdruženích                 | 20 |  |                              |   |
| Ostatní půjčky  | 21 |  |                              |   |
| Depozita u finančních institucí                             | 22 | 275  |                              | 275   |
| Ostatní finanční umístění                                   | 23 |  |                              |   |
| Depozita při aktivním zajištění                             | 24 |  |                              |   |
| Finanční umístění ZP, je-li nositelem inv. rizika pojistník | 25 | 100.853  |                              | 100.853   |
| Dlužníci  | 26 | 80.734   | 60.193                       | 20.541  |
| Pohledávky z operací přímého pojištění                      | 27 | 65.484   | 59.663                       | 5.821   |
| Pojistníci  | 28 | 18.292   | 13.270                       | 5.022   |
| Zprostředkovatelé   | 29 | 47.192   | 46.393                       | 799   |
| Pohledávky z operací zajištění                              | 30 | 6.551  |                              | 6.551   |
| Ostatní pohledávky  | 31 | 8.699  | 530                          | 8.169   |
| Ostatní aktiva  | 32 | 122.580  | 19.339                       | 103.241   |
| Dlouhodobý hm. majetek, jiný než pozemky a stavby, a zásoby | 33 | 27.053   | 19.339                       | 7.714   |
| Hotovost na účtech u fin. institucí a hotovost v pokladně   | 34 | 95.527   |                              | 95.527  |
| Jiná aktiva   | 35 |  |                              |   |
| Přechodné účty aktiv  | 36 | 12.732   | 0                            | 12.732  |
| Naběhlé úroky a nájemné                                     | 37 |  |                              |   |
| Odložené pořizovací náklady na pojistné smlouvy             | 38 | 12.129   | 0                            | 12.129  |
| Odložené pořizovací nákl. na poj. smlouvy v živ. poj.       | 39 | 4.822  |                              | 4.822   |
| Odložené pořizovací nákl. na poj. smlouvy v neživ. poj.     | 40 | 7.307  |                              | 7.307   |
| Ostatní přechodné účty aktiv                                | 41 | 603  |                              | 603   |
| Dohadné položky aktivní                                     | 42 |  |                              |   |

| Údaj<br>kompenzovaný o<br>opravné položky a<br>oprávky | Údaj<br>kompenzovaný o<br>opravné položky a<br>oprávky | Údaj<br>kompenzovaný o<br>opravné položky a<br>oprávky |
|--|--|--|
| 31.12.2016   | 30.9.2016  | 30.6.2016  |
| 1.873.140  | 1.892.830  | 1.872.223  |
| 354  |  |  |
|  | 344  | 357  |
|  |  |  |
| 1.634.479  | 1.578.359  | 1.596.757  |
|  |  |  |
| 270  | 270  | 270  |
| 270  | 270  | 270  |
|  |  |  |
|  |  |  |
| 1.634.209  | 1.578.088  | 1.596.487  |
| 1.820  | 1.338  | 1.348  |
| 1.632.113  | 1.576.643  | 1.595.031  |
| 186.441  | 173.073  | 171.282  |
| 1.371.850  | 1.328.874  | 1.349.842  |
| 73.822   | 74.696   | 73.907   |
|  |  |  |
|  |  |  |
| 275  | 108  | 108  |
|  |  |  |
|  |  |  |
| 91.773   | 84.144   | 77.744   |
| 18.141   | 33.602   | 65.500   |
| 4.975  | 9.829  | 8.961  |
| 3.760  | 6.602  | 6.312  |
| 1.215  | 3.227  | 2.649  |
| 293  | 263  | 36.592   |
| 12.874   | 23.509   | 19.947   |
| 113.755  | 180.901  | 116.097  |
| 8.220  | 8.666  | 7.637  |
| 105.535  | 172.235  | 108.461  |
|  |  |  |
| 14.636   | 15.480   | 15.767   |
|  |  |  |
| 14.061   | 14.983   | 15.287   |
| 6.072  | 7.111  | 7.849  |
| 7.989  | 7.872  | 7.438  |
| 574  | 497  | 480  |





## Výkaz zisku a ztráty pojišťovny za 1-3/2017

v tis. Kč

ERGO pojišťovna, a.s.

### < 1 > Technický účet k neživotnímu pojištění

| v tis. Kč  | @  | 1-3/2017 | 1-12/2016 | 1-9/2016 | 1-6/2016 |
|--|----|----------|-----------|----------|----------|
| Výsledek technického účtu k neživotnímu pojištění            | 1  | -5.243   | 26.588    | 21.031   | 6.709    |
| Zasloužené pojistné, očištěné od zajištění                   | 2  | 26.991   | 112.450   | 87.470   | 51.677   |
| Předepsané pojistné, očištěné od zajištění                   | 3  | 28.385   | 114.488   | 90.320   | 53.382   |
| Předepsané hrubé pojistné                                    | 4  | 31.176   | 124.423   | 97.999   | 58.333   |
| Pojistné postoupené zajišťovatelům                           | 5  | -2.791   | -9.935    | -7.679   | -4.951   |
| Změna stavu rezervy na nezasloužené poj., očištěné od zajiš. | 6  | -1.394   | -2.038    | -2.850   | -1.705   |
| Změna stavu hrubé výše rezervy na nezasloužené pojistné      | 7  | -1.394   | -2.038    | -2.850   | -1.705   |
| Změna stavu rezervy na nezasloužené pojistné, podíl zajišťo. | 8  |          |           |          |          |
| Převedené výnosy z finan. umístění z netechnického účtu      | 9  | 910      | 3.841     | 2.917    | 1.984    |
| Ostatní technické výnosy, očištěné od zajištění              | 10 | 70       | 400       | 345      | 291      |
| Náklady na poj. pl. včetně změny TR, očištěné od zajištění   | 11 | -16.459  | -19.182   | -16.844  | -15.108  |
| Náklady na pojistná plnění, očištěné od zajištění            | 12 | -8.091   | -4.349    | 3.811    | 14.009   |
| Hrubá výše nákladů na pojistná plnění                        | 13 | -13.510  | -42.210   | -33.971  | -22.996  |
| Náklady na pojistná plnění, podíl zajišťovatelů              | 14 | 5.420    | 37.861    | 37.782   | 37.005   |
| Změna stavu rezervy na poj. pl., očištěné od zajištění       | 15 | -8.368   | -14.833   | -20.655  | -29.116  |
| Změna stavu hrubé výše rezervy na pojistná plnění            | 16 | -4.945   | 12.481    | 5.454    | -3.326   |
| Změna stavu rezervy na pojistná plnění, podíl zajišťovatelů  | 17 | -3.423   | -27.314   | -26.109  | -25.790  |
| Změny stavu ostatních tech. rezerv, očištěné od zajištění    | 18 |          |           |          |          |
| Prémie a slevy, očištěné od zajištění                        | 19 |          |           |          |          |
| Čistá výše provozních nákladů                                | 20 | -16.726  | -70.628   | -52.550  | -31.888  |
| Pořizovací náklady na pojistné smlouvy                       | 21 | -9.578   | -41.956   | -31.744  | -18.720  |
| Změna stavu časově rozlišených pořizovacích nákladů          | 22 | -682     | 567       | 450      | 16       |
| Správní režie  | 23 | -6.465   | -29.240   | -21.257  | -13.184  |
| Provize od zajišťovatelů a podíly na zisku                   | 24 |          |           |          |          |
| Ostatní technické náklady, očištěné od zajištění             | 25 | -28      | -293      | -308     | -247     |
| Změna stavu vyrovnávací rezervy                              | 26 |          |           |          |          |

## < 2 > Technický účet k životnímu pojištění

| v tis. Kč   | @  | 1-3/2017 | 1-12/2016 | 1-9/2016 | 1-6/2016 |
|---|----|----------|-----------|----------|----------|
| Výsledek technického účtu k životnímu pojištění                   | 1  | -3.756   | -11.324   | -21.502  | -24.944  |
| Zasloužené pojistné, očištěné od zajištění                        | 2  | 40.873   | 171.330   | 129.113  | 87.134   |
| Předepsané pojistné, očištěné od zajištění                        | 3  | 39.831   | 170.266   | 127.186  | 85.910   |
| Předepsané hrubé pojistné   | 4  | 40.485   | 171.988   | 129.040  | 87.164   |
| Pojistné postoupené zajišťovatelům                                | 5  | -654     | -1.722    | -1.854   | -1.254   |
| Změna stavu rezervy na nezasloužené poj., očištěné od zajiš.      | 6  | 1.042    | 1.064     | 1.928    | 1.225    |
| Změna stavu hrubé výše rezervy na nezasloužené pojistné           | 7  | 1.042    | 1.064     | 1.928    | 1.225    |
| Změna stavu rezervy na nezasloužené pojistné, podíl zajiš. místo. | 8  |          |           |          |          |
| Výnosy z finančního umístění                                      | 9  | 13.701   | 57.546    | 41.494   | 27.848   |
| Výnosy z podílů   | 10 |          |           |          |          |
| Výnosy z ostatního finančního umístění                            | 11 | 13.701   | 57.546    | 41.489   | 27.848   |
| Výnosy z pozemků a staveb (nemovitosti)                           | 12 |          |           |          |          |
| Výnosy z ostatních investic (mimo nemovitosti)                    | 13 | 13.701   | 57.546    | 41.489   | 27.848   |
| Změny hodnoty finančního umístění - výnosy                        | 14 |          |           |          |          |
| Výnosy z realizace finančního umístění                            | 15 |          | 1.800     | 6        |          |
| Přírůstky hodnoty finančního umístění                             | 16 | 1.961    | 3.516     | 8.216    | 2.336    |
| Ostatní technické výnosy, očištěné od zajištění                   | 17 | 162      | 357       | 620      | 514      |
| Náklady na poj. pl. včetně změny TR, očištěné od zajištění        | 18 | -39.316  | -207.163  | -155.100 | -120.595 |
| Náklady na pojistná plnění, očištěné od zajištění                 | 19 | -37.036  | -209.498  | -157.174 | -120.124 |
| Hrubá výše nákladů na pojistná plnění                             | 20 | -37.036  | -209.513  | -157.195 | -120.124 |
| Náklady na pojistná plnění, podíl zajišťovatelů                   | 21 |          | 16        | 21       |          |
| Změna stavu rezervy na poj. pl., očištěné od zajištění            | 22 | -2.280   | 2.335     | 2.074    | -471     |
| Změna stavu hrubé výše rezervy na pojistná plnění                 | 23 | -2.280   | 2.814     | 2.553    | -455     |
| Změna stavu rezervy na pojistná plnění, podíl zajišťovatelů       | 24 |          | -479      | -479     | -16      |
| Změny stavu ostatních tech. rezerv, očištěné od zajištění         | 25 | -10.714  | 23.506    | 4.043    | 13.465   |
| Změna stavu rezervy pojistného živ. poj., očištěná od zajiš.      | 26 | -634     | 23.370    | 4.656    | 7.678    |
| Změna stavu hrubé výše rezervy pojistného životních pojišt.       | 27 | -634     | 23.370    | 4.656    | 7.678    |
| Změna stavu rezervy poj. živ. pojištění, podíl zajišťovatelů      | 28 |          |           |          |          |
| Změna stavu ostat. TR (mimo rez. živ. poj.), očiš. od zajiš.      | 29 | -10.080  | 137       | -613     | 5.787    |
| Prémie a slevy, očištěné od zajištění                             | 30 | -1.281   | 725       | -130     | -294     |
| Čistá výše provozních nákladů                                     | 31 | -10.244  | -52.032   | -38.273  | -26.896  |
| Pořizovací náklady na pojistné smlouvy                            | 32 | -1.932   | -11.619   | -9.313   | -6.600   |
| Změna stavu časově rozlišených pořizovacích nákladů               | 33 | -1.251   | -4.304    | -3.265   | -2.527   |
| Správní režie   | 34 | -7.061   | -36.630   | -25.695  | -17.768  |
| Provize od zajišťovatelů a podíly na zisku                        | 35 |          | 521       |          |          |
| Náklady na finanční umístění                                      | 36 | -255     | -2.981    | -829     | -621     |
| Náklady na správu finančního umístění, včetně úroků               | 37 | -255     | -1.187    | -829     | -621     |
| Změna hodnoty finančního umístění - náklady                       | 38 |          |           |          |          |
| Náklady spojené s realizací finančního umístění                   | 39 |          | -1.794    |          |          |
| Úbytky hodnoty finančního umístění                                | 40 | 48       | -136      | -8.860   | -8.357   |
| Ostatní technické náklady, očištěné od zajištění                  | 41 | 274      | -96       | 1.927    | 1.359    |
| Převod výnosů z finančního umístění na netechnický účet           | 42 | 1.034    | -5.896    | -3.724   | -835     |

### < 3 > Netechnický účet

| v tis. Kč  | @  | 1-3/2017 | 1-12/2016 | 1-9/2016 | 1-6/2016 |
|--|----|----------|-----------|----------|----------|
| Zisk nebo ztráta za účetní období                            | 1  | -8.489   | 12.345    | 622      | -17.843  |
| Zisk nebo ztráta z běžné činnosti po zdanění                 | 2  | -8.489   | 12.361    | 631      | -17.838  |
| Výsledek technického účtu k neživotnímu pojištění            | 3  | -5.243   | 26.588    | 21.031   | 6.709    |
| Výsledek technického účtu k životnímu pojištění              | 4  | -3.756   | -11.324   | -21.502  | -24.944  |
| Výnosy z finančního umístění                                 | 5  | 0        | 0         | 0        | 0        |
| Výnosy z podílů  | 6  |          |           |          |          |
| Výnosy z ostatního finančního umístění                       | 7  | 0        | 0         | 0        | 0        |
| Výnosy z pozemků a staveb (nemovitosti)                      | 8  |          |           |          |          |
| Výnosy z ostatních investic (mimo nemovitostí)               | 9  |          |           |          |          |
| Změny hodnoty finančního umístění - výnosy                   | 10 |          |           |          |          |
| Výnosy z realizace finančního umístění                       | 11 |          |           |          |          |
| Převedené výnosy fin. umístění z technického účtu k živ.poj. | 12 | -1.034   | 5.896     | 3.724    | 835      |
| Náklady na finanční umístění                                 | 13 | 0        | 0         | 0        | 0        |
| Náklady na správu finančního umístění, včetně úroků          | 14 |          |           |          |          |
| Změna hodnoty finančního umístění - náklady                  | 15 |          |           |          |          |
| Náklady spojené s realizací finančního umístění              | 16 |          |           |          |          |
| Převod výnosů z fin. umístění na tech. účet k neživ. poj.    | 17 | -910     | -3.841    | -2.917   | -1.984   |
| Ostatní výnosy   | 18 | 2.489    | 1.341     | 626      | 458      |
| Ostatní náklady  | 19 | -35      | -1.255    | -393     | -331     |
| Daň z příjmů z běžné činnosti                                | 20 |          | -5.044    | 63       | 1.418    |
| Mimořádný zisk nebo ztráta                                   | 21 | 0        | 0         | 0        | 0        |
| Mimořádné výnosy   | 22 |          |           |          |          |
| Mimořádné náklady  | 23 |          |           |          |          |
| Daň z příjmů z mimořádné činnosti                            | 24 |          |           |          |          |
| Ostatní daně neuvedené v předcházejících položkách           | 25 |          | -16       | -8       | -4       |